

# Daniela Mautner

39 Jahre, 2 Kinder

gemeinsam mit Ehemann Roland Mautner

Geschäftsführung Euler Neuschönau

in 5. Generation



# Nachhaltigkeit im Fokus

## bei Kleinen und Mittleren Unternehmen



Welche Nachhaltigen  
Maßnahmen helfen jetzt  
durch die Krise?

# Mitarbeiter



- Fairer Umgang mit Mitarbeitern
- Wertschätzung erzeugt ein Zugehörigkeitsgefühl
- dadurch halten sie auch in schweren Zeiten zum Team

# Stammgäste

Persönlicher Kontakt auch während der  
Krise ist das A & O



- Alle zur Verfügung stehende Informations- und Kommunikationswege nutzen
- An besondere Tage der Stammgäste denken und rechtzeitig darauf reagieren (Geburtstag, Hochzeitstag)

# Modernisierungsmaßnahmen

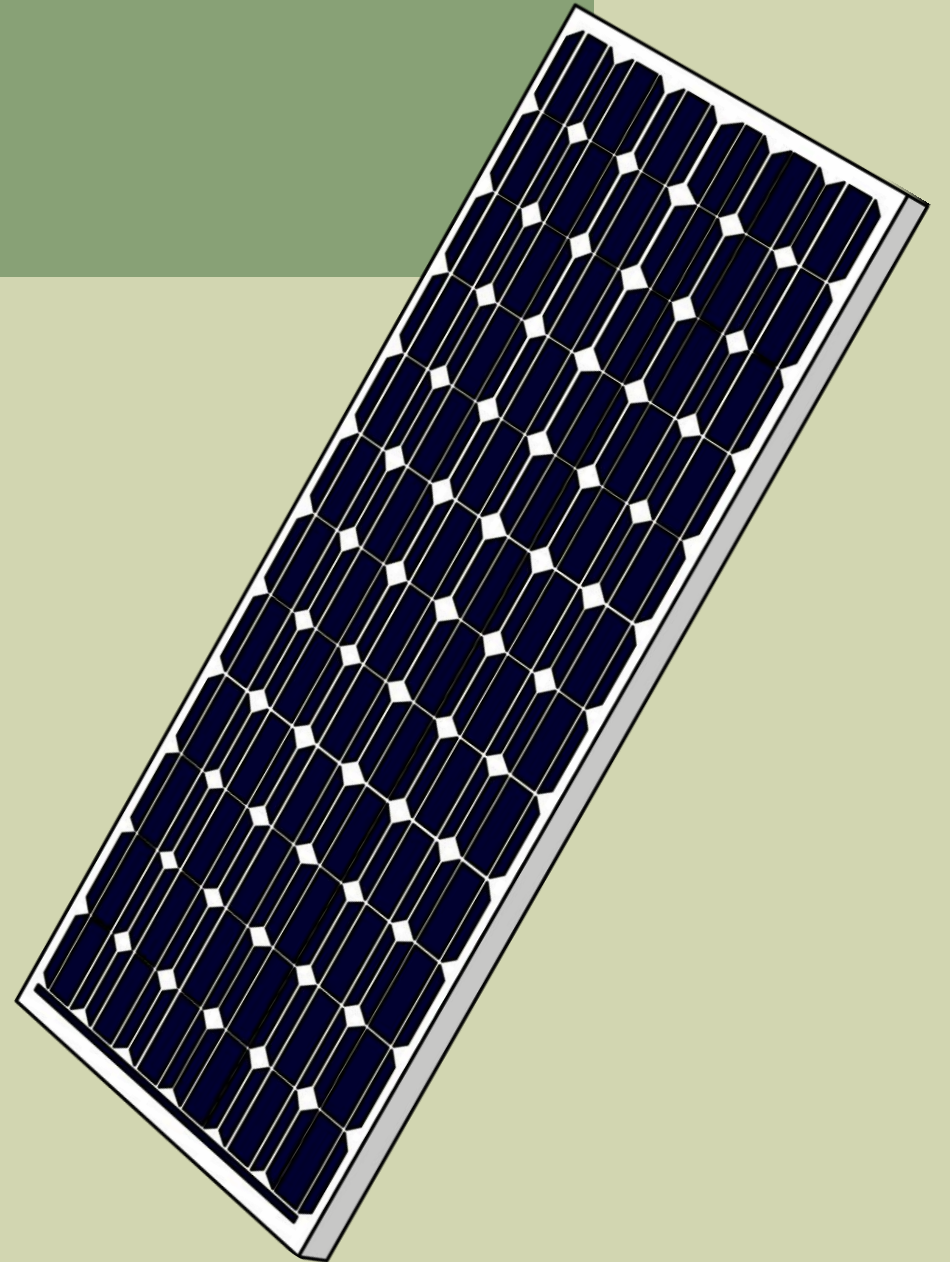
Zeit in Krisen sinnvoll nutzen:

- Lange geplante Projekte auch während der Krise durchführen
- kurzfristige Möglichkeiten für Renovierungs- oder Umbaumaßnahmen wahrnehmen



# Auf erneuerbare Energie setzen:

- Photovoltaik
- Wärmerückgewinnung über  
Absauganlage



Altes durch neues,  
besseres und effizienteres  
ersetzen:



Heizanlage erneuern - umstellen auf  
Hackschnitzel:

- Energiesparend, da Abfallprodukt
- dadurch langfristig Kostensparend
- mehrere Gebäude können angeschlossen werden



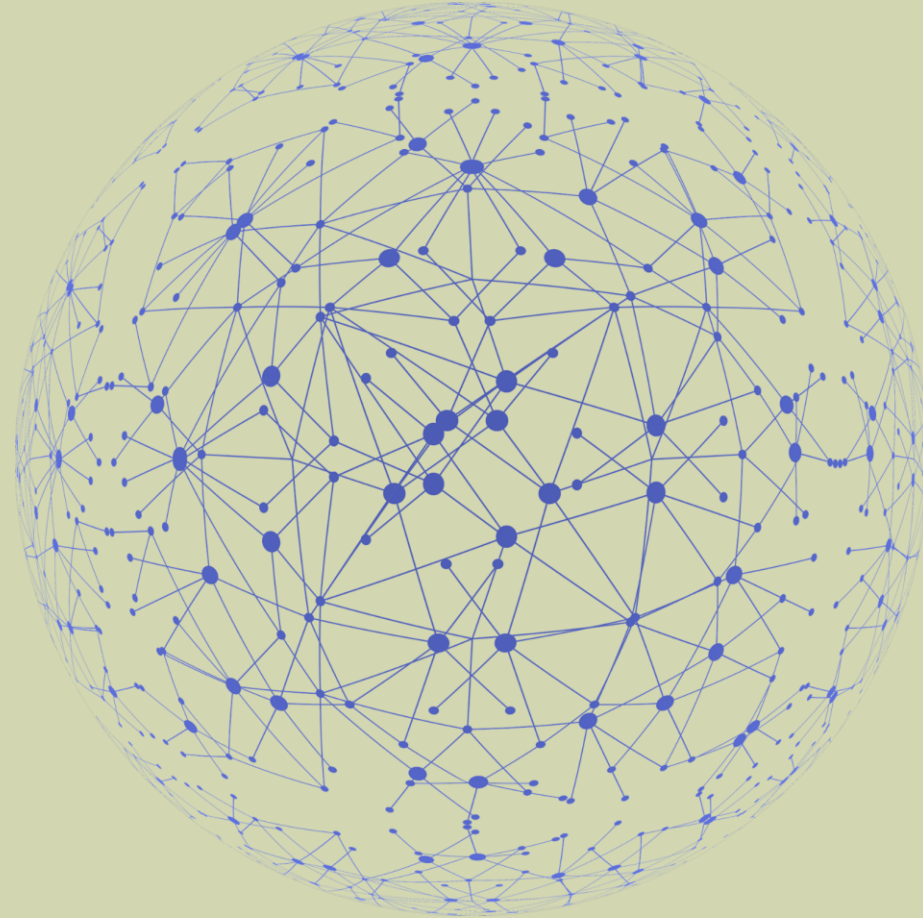
Auf neue Technologien  
setzen

und auf Elektromobilität  
umsteigen

- Optimal für Kurzstrecken
- wichtiger Beitrag für den  
Umweltschutz



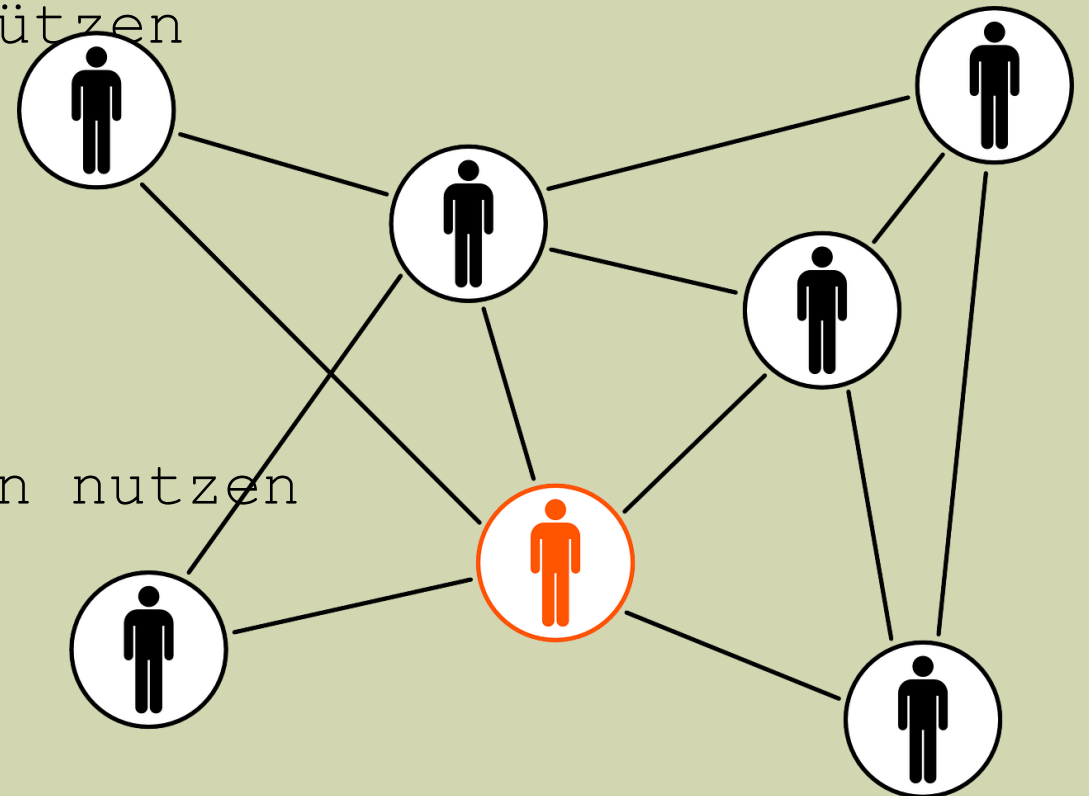
# Netzwerke in der Krise



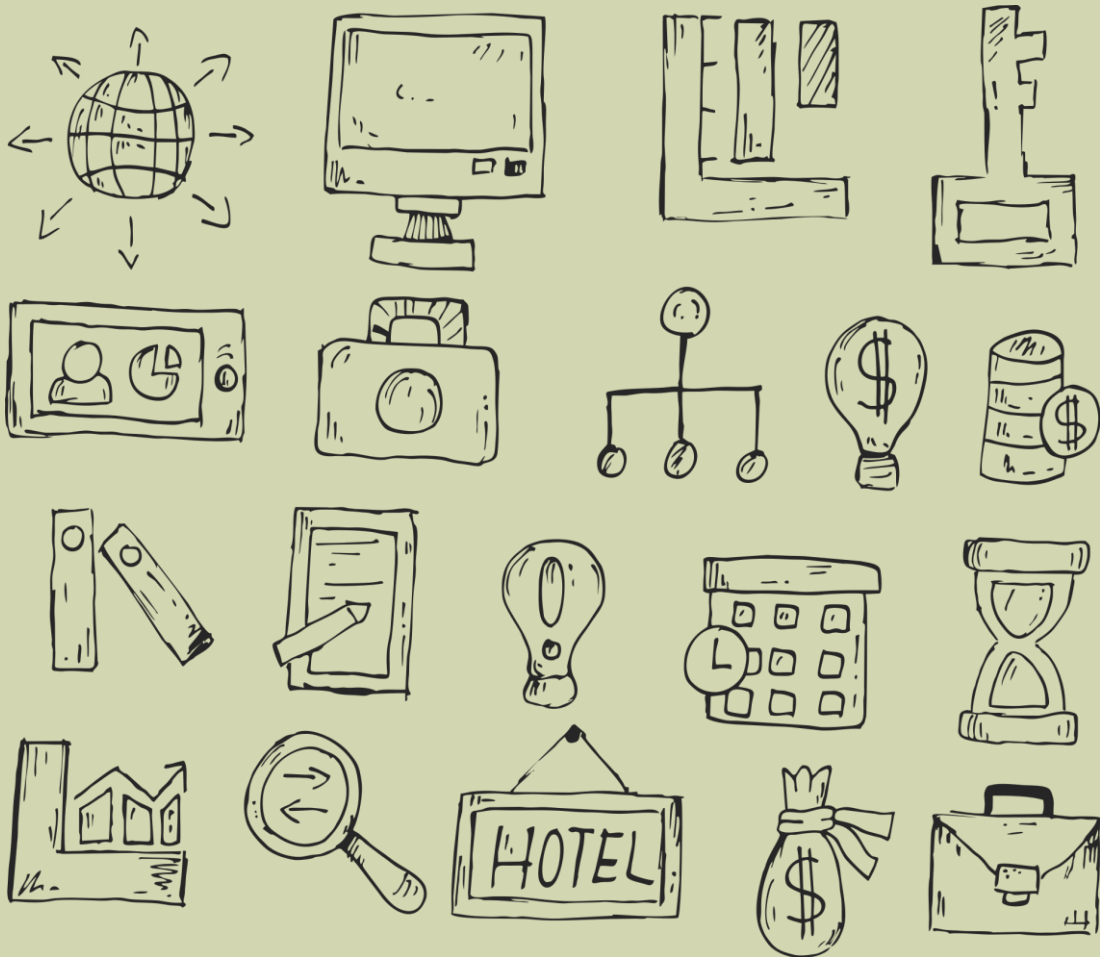
# Regionale Partner

Ermöglichen flexible Zusammenarbeit auf Augenhöhe

- Ortsansässige Partner unterstützen
- Regionale Bezugsquellen
- Vorteile durch Partnerschaften nutzen



# Digitale Lösungen



– Social-Media-Kanäle nutzen

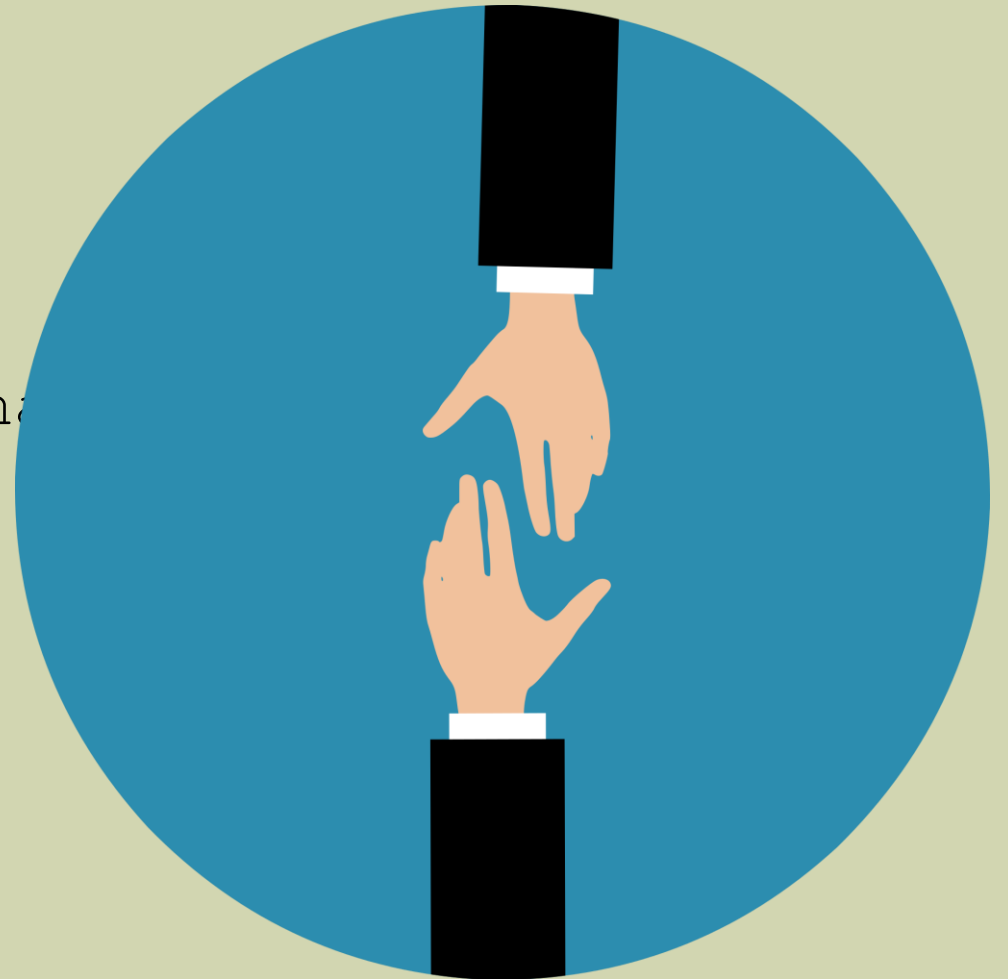
– Informationen teilen

– Informationen einholen

– Kommunikation erleichtern

# Regionale Firmen und Vereine

- Vereine unterstützen
- Firmenbeziehungen aufrecht erhalten



So haben wir  
die Krise genutzt



# Landgasthof renoviert und modernisiert:

- Lampen mit LED-Technik im Restaurant eingebaut
- Küche von Gas auf Induktion umgestellt
- Z.T. alte Geräte durch neue, Energiesparende ersetzt
- Kühlhäuser modernisiert
- Neue Ab- und Zuluftanlage installiert mit Filter und Wärmerückgewinnung
- Neue Heizung eingebaut

# Investition in die Zukunft:

Für nachhaltigen Urlaub im Bayerischen Wald



EULER  
Naturhotel

- Bau eines neuen Hotels und sechs Chalets – größtenteils aus Holz





- Energieeffiziente Bauweise
- große Panoramafenster für viel natürliches Licht in den Räumen

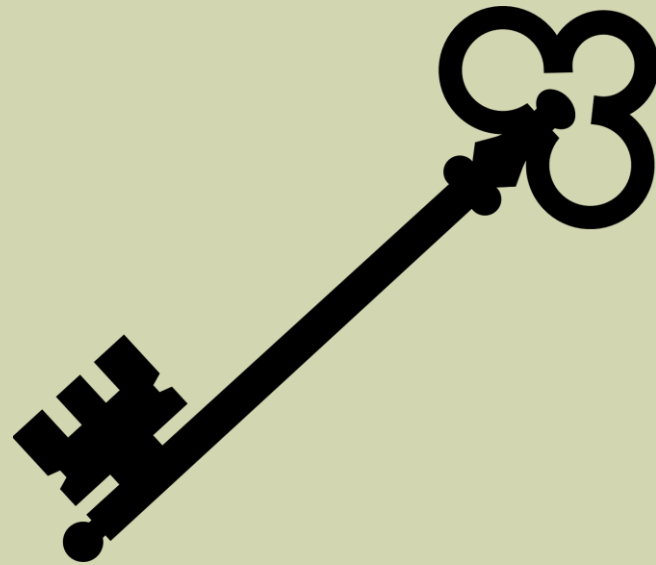


# Weitere Besonderheiten des neuen Naturhotels

- Photovoltaik am Dach des neuen Hotels
- Toilettenspülung mit Regenwasser
- Dachbegrünung: dient zum Naturschutz als Ausgleichsfläche – zugleich Schutz vor Temperaturschwankungen

# Nachhaltigkeit

- unser Schlüssel zum besseren Umgang mit der Krise



- Mitarbeiter stehen auch in Krisensituationen zu uns und zum Team und sind dadurch flexibler und schneller wieder einsatzbereit
- Durch Nachhaltigkeit können laufende Kosten bezüglich Energie und deren Verbrauch gesenkt werden – auch langfristig

# Nachteile im betrieblichen Fokus auf Nachhaltigkeit:

Natürlich gibt es Auflagen, die zu erfüllen sind, wenn man den betrieblichen Fokus auf Nachhaltigkeit umstellt. Wir haben diese aber relativ gut umsetzen können und sind guter Dinge für unseren Neustart.