

# SKYWALK Willingen

SKYWALK  
WILLINGEN

Digitale Fachkonferenz  
Nachhaltigkeit im Deutschlandtourismus  
„Touristische Leuchttürme“  
08. Dezember 2023

Benedikt Wrede, Geschäftsführer Naturpark Diemelsee  
Arndt Brüne, Geschäftsführer Skywalk Willingen  
Norbert Lopatta, Leiter Tourismus und Kurbetrieb Willingen

mehr.  
ALS SIE ERWARTEN

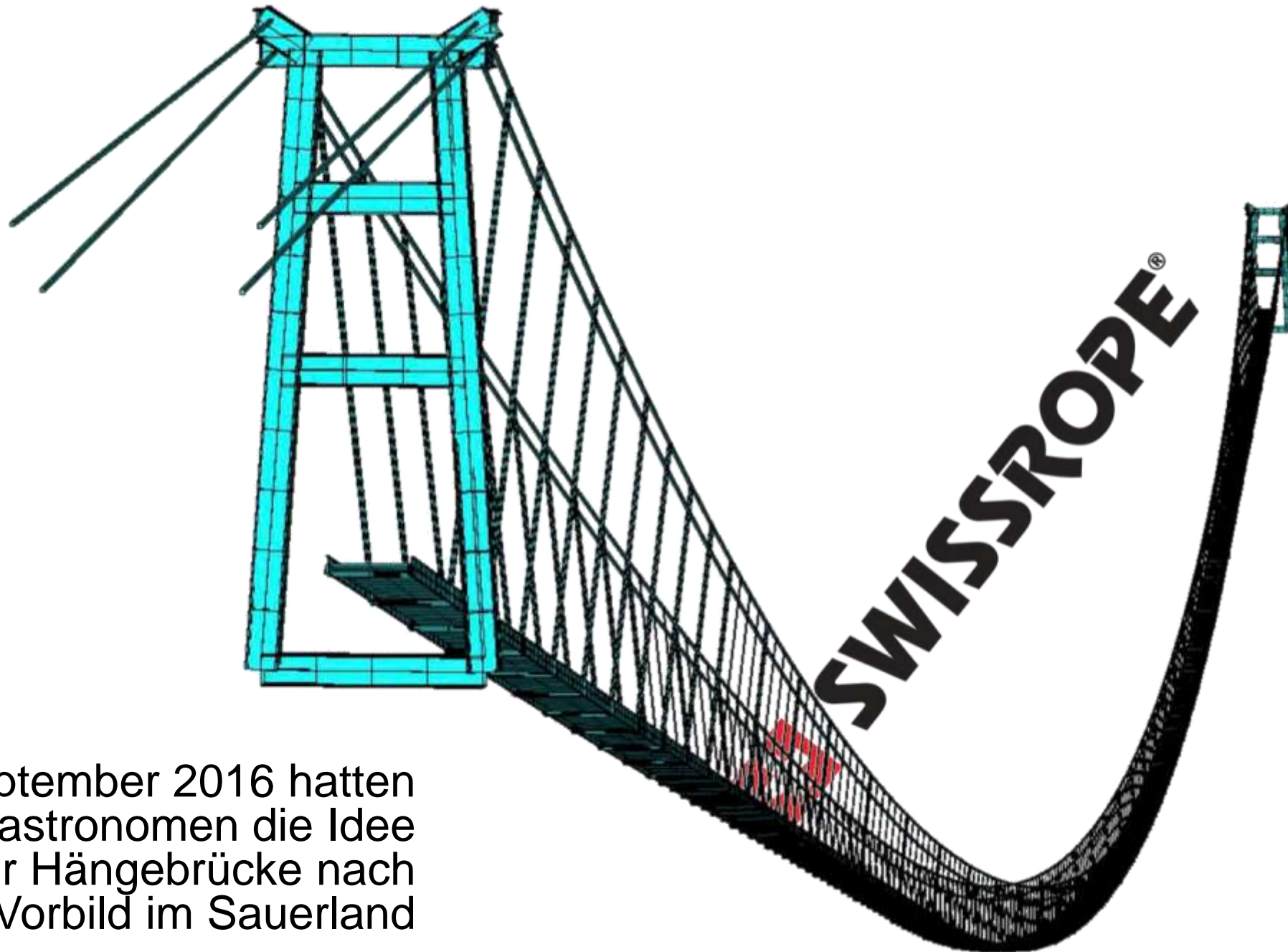
Willingen  
SAUERLAND

# SKYWALK WILLINGEN

Deutschlands  
längste  
Hängebrücke

Willingen  
im  
Sauerland





Im September 2016 hatten Willinger Gastronomen die Idee einer Hängebrücke nach schweizer Vorbild im Sauerland



2017 - Gründung einer  
Gesellschaft durch  
örtliche  
Bürger und Unternehmer

2017 – Konzeptionierung des Standortes Diemelsee

2018 – “Umzug” nach Willingen an die Mühlenkopfschanze



Standort Diemelsee



Schutzwürdige  
Lebensräume



Schutzwürdige  
Lebensräume



Unzureichende  
Erschließung





Fehlende  
Infrastruktur

# Standort Willingen





Schutzwürdige  
Arten



Gute  
Erschließung



Vorhandene  
Infrastruktur



Baugenehmigung erteilt  
im Dezember 2021



Bauzeit von März 2022  
bis Juni 2023 mit  
einer “winterlichen  
Unterbrechung”



Juni 2023  
–Eröffnung  
mit großem  
Medieninteresse

AUSGABE BITTE WÄHLEN 

STARTSEITE > STÄDTE > ALTKREIS BRILON > Skywalk Willingen

REKORDBRÜCKE

# Skywalk Willingen sorgt in ganz Deutschland für Aufsehen

12.11.2023, 14:56 | Lesedauer: 2 Minuten



Der Skywalk in Willingen wurde im Juli 2023 eröffnet und ist mittlerweile sehr bekannt in Deutschland.  
Foto: Ralf Rottmann / FUNKE Foto Services

WILLINGEN. Der Skywalk in Willingen ist ein

AA

wp.de



Hey..

KI-HELPER



BILD > Regional > Frankfurt > Willingen: 665 Meter Nevenkitzel pur: D

665 Meter lang, 100 Meter hoch

# Diese Hängebrücke ist nichts für schwache Nerven



▶ 01:44



AA

bild.de



DER SPIEGEL 01.07.2023


Deutschlands längste Hängebrücke

## Wie fliegen

Im Sauerland kann man seit heute 664 Meter lang 100 Meter über dem Abgrund wandeln – und dabei auf die Skisprungschanze am Mühlenkopf blicken. Die Brückenbauer hatten allerdings mit den Behörden zu kämpfen.

02.07.2023, 09.08 Uhr



Lesen Sie hier das Videotranskript 

spiegel.de



10:01

FUNKE Medien WESTFALENPOST

AUSGABE BITTE WÄHLEN

STARTSEITE > STÄDTE > ALTKREIS BRILON > Skywalk in Willing

REKORD-HÄNGEBRÜCKE

# Skywalk in Willingen setzt grandiose Erfolgsgeschichte fort

08.09.2023, 10:15 | Lesedauer: 3 Minuten



Der Skywalk in Willingen ist ein Besuchermagnet am Rande des Sauerlands.  
Foto: Ralf Rottmann / FUNKE Foto Services

WILLINGEN. Der Skywalk in Willingen wurde vor

wp.de

10:21

WhatsApp

07/06/2023 BY PHUNG VAN

# Cầu treo đi bộ dài nhất nước Đức

Theo VOA tiếng Việt



Du khách đi bộ qua "Skywalk Willingen" ở phía bắc Hesse. Ảnh: picture alliance/dpa | Swen Pförtner

keditim.net

10:20


WhatsApp

THE PORTUGAL News

# The Willingen Walk

The longest free-hanging suspension bridge in the world without suspension cables has opened in the ski resort of Willingen, in the north of Hesse.

By TPN, in [Europe](#) · 16 Jul 2023 · [0 Comments](#)



Credits: Facebook

theportugalnews.com

# Besuch der beiden Ministerpräsidenten Hendrik Wüst und Boris Rhein





Auszeichnung  
mit dem  
Hessischen  
Tourismus-  
Ehrenpreis



Unerwünschtes  
Parkverhalten

Deutsches  
Rotes  
Kreuz



Unerwünschtes  
Parkverhalten



# Verkehrsleit- & Parkraumkonzept

Gelenkte Verkehrsströme

Verkehr aus Richtung Willingen



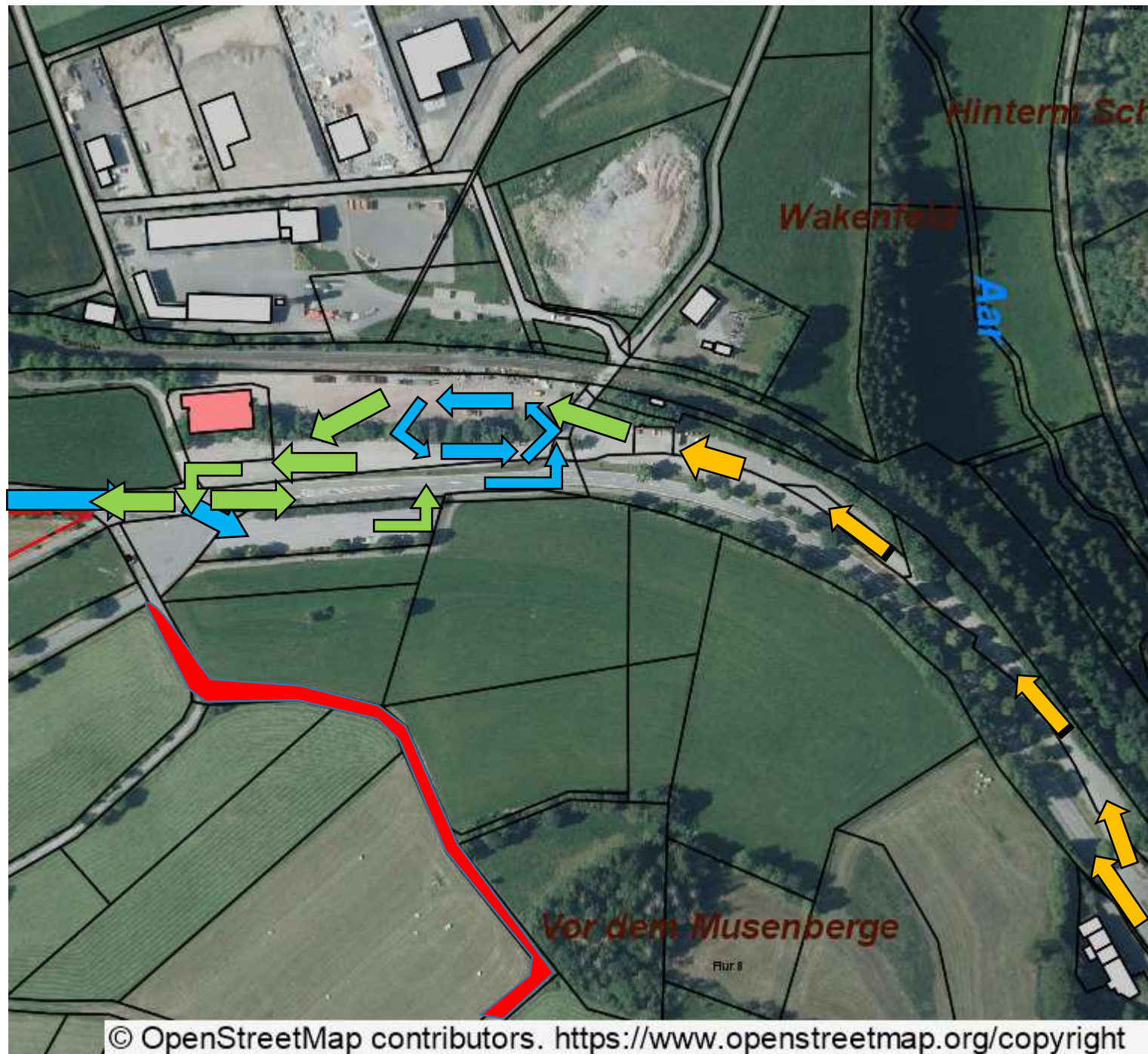
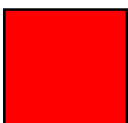
Verkehr aus Richtung Usseln



Abfließender Verkehr



Fußgängerweg zum Skywalk





Besucherlenkung



(Mist-)Mislungene Besucherlenkung



Mühlentopf-  
schanze



**SKYWALK** Fußweg Skywalk-Willingen





YIX YIX & MIXI Sanitärsysteme GmbH  
Zum Weißen Brun 7 - 42571 Gelnhausen  
☎ 06051-964444

**mobil  
in Sanitär  
& mehr**

- Mobiltoiletten
- Toilettenwagen
- Sanitärcontainer
- Bürocontainer
- Sicherungszäune
- Veranstaltungsservice

[www.dixi-wc.de](http://www.dixi-wc.de)

Umgang mit Ablagerungen



Umgang mit Erweiterungen  
des eigentlichen Projektes



# Green Trails

✓ Ride. Nature. Relax.



Umgang mit anderen Nutzern oder Projekten

Der schönste Weg zum Ziel:

mit der Kabinenseilbahn zum



Schwebt mit unseren Gondeln bequem nach oben. Von dort startet Ihr an der Bergstation, an Spielplatz, Turm und Bergsee vorbei auf unserem wunderschönen Rundweg. Erster Zwischenstopp: **Der SKYWALK.**

Genießt Höhe und Abenteuer in einem – auf der 665 m langen Hängebrücke über das Tal am Mühlenkopf. Abenteuer und Nervenkitzel, Wandern und Entspannen in einem.



NEUER RUNDWEG

Rundweg  
Skywalk/Schanze → Ettelsberg

Skywalk	1,3 km
Mühlenkopfschanze	1,4 km

**KOMBI-TICKETS**

für dieses Höhererlebnis gibt es hier!



[www.ettelsberg-seilbahn.de](http://www.ettelsberg-seilbahn.de)

# Gästeentwicklung Willingen - Übernachtungsgäste

Monat	2019	2023	Veränderung	2019	2023	Veränderung
	Personen	Personen		Übernachtungen	Übernachtungen	
JANUAR	39.097	38.651	-1,14%	98.688	96.249	-2,47%
FEBRUAR	47.373	36.501	-22,95%	132.814	109.302	-17,70%
MÄRZ	32.485	30.679	-5,56%	86.836	71.302	-17,89%
APRIL	27.570	33.436	21,28%	82.542	89.302	8,19%
MAI	33.905	36.356	7,23%	86.510	98.369	13,71%
JUNI	36.264	36.056	-0,57%	101.765	95.582	-6,08%
JULI	31.017	35.839	<b>15,55%</b>	102.071	<b>103.288</b>	<b>1,19%</b>
AUGUST	36.198	40.604	<b>12,17%</b>	111.518	<b>142.059</b>	<b>27,39%</b>
SEPTEMBER	36.822	45.147	<b>22,61%</b>	91.491	<b>144.018</b>	<b>57,41%</b>
OKTOBER	37.432	44.481	<b>18,83%</b>	103.391	<b>118.922</b>	<b>15,02%</b>
NOVEMBER	27.802	17.841	-35,83%	63.899	40.814	-36,13%
DEZEMBER	28.347	5.031	-82,25%	84.864	11.994	-85,87%
<b>Gesamt</b>	<b>414.312</b>	<b>400.622</b>	<b>-3,30%</b>	<b>1.146.389</b>	<b>1.121.201</b>	<b>-2,20%</b>

# Herausforderungen im Tourismus und Fazit

- Gästelenkung stärker ausprägen (Ausschilderungen, digitale Angebote, etc.)
- Infrastruktur weiter optimieren und ausbauen (Parkraumkonzept)
- ÖPNV-Nutzung erhöhen (Informationen an Gäste, Beherbergungs- und Freizeitbetriebe)
  
- Fazit:

Der Skywalk Willingen ist tatsächlich ein Leuchtturm für Willingen (auch wenn es eine Brücke ist)!

Die Eröffnung und die einhergehende weltweite Berichterstattung in den Medien hat dazu geführt, dass Willingen einen Besucherboom erlebt hat, den es so nicht erwartet hat. Die Strahlkraft des Skywalks umfasst die gesamte Wirtschaft in Willingen über alle Saisonzeiten.



  
SKYWALK  
WILLINGEN

Willingen  
SAUERLAND

Naturpark   
Diemelsee